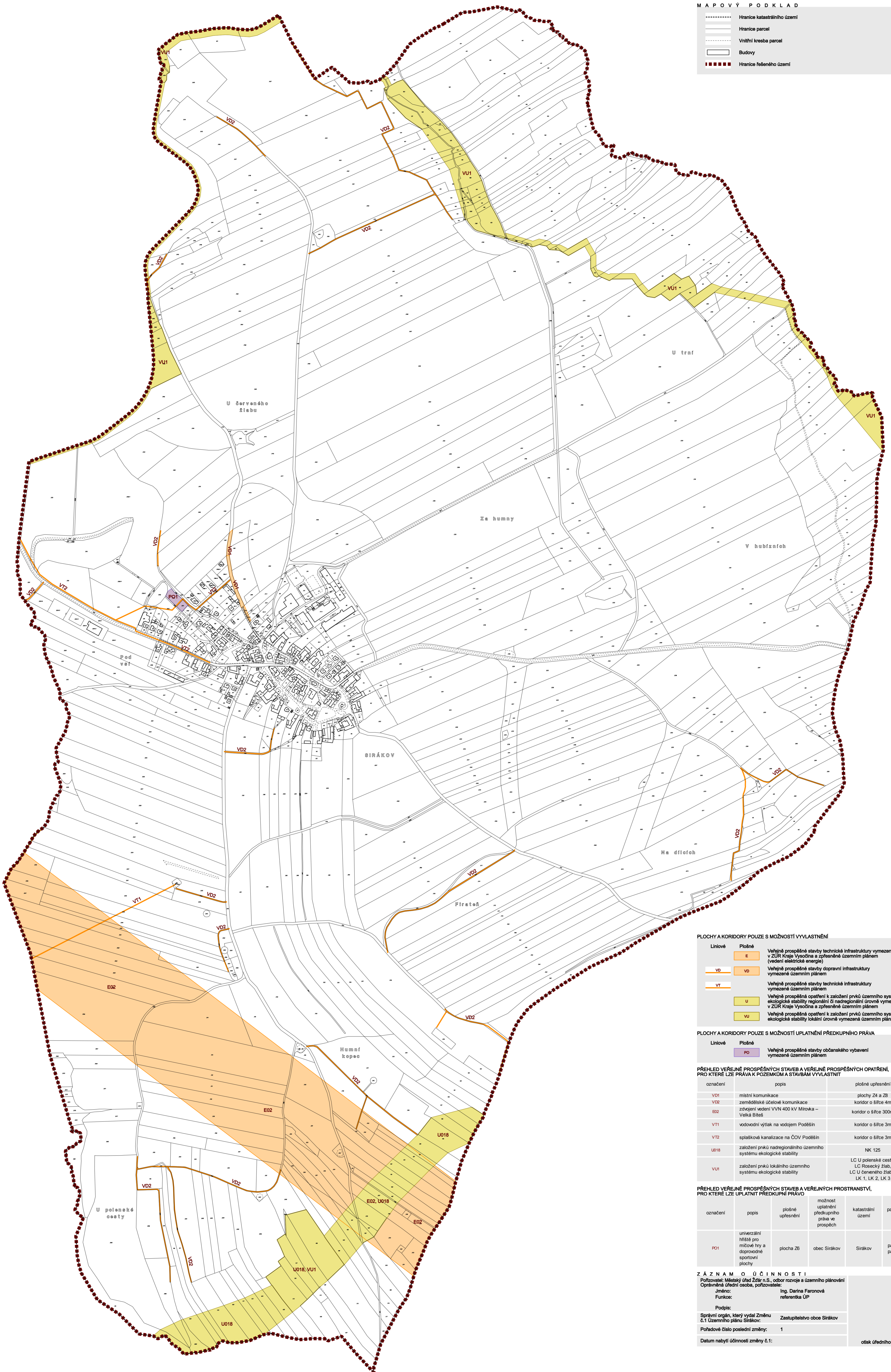


MAPOVÝ PODKLAD

- Hranice katastrálního území
- Hranice parcel
- Vnitřní kresba parcel
- Budovy
- Hranice řešeného území



PLOCHY A KORIDORY POUZE S MOŽNOSTÍ VYVLASTNĚNÍ

- |         |         |   |
|---------|---------|---|
| Liniové | Plíchné |   |
| VD      | E       | Velejné prospěšné stavby technické infrastruktury vymezené v ZÚR Kraje Vysočina a zřetěšené územním plánem (vedení elektrické energie)  |
| VT      | VD      | Velejné prospěšné stavby dopravní infrastruktury vymezené územním plánem  |
|         | VT      | Velejné prospěšné stavby technické infrastruktury vymezené územním plánem   |
|         | U       | Velejné prospěšná opatření k založení prvků územního systému ekologické stability regionální či nadregionální úrovně vymezené v ZÚR Kraje Vysočina a zřetěšené územním plánem |
|         | VU      | Velejné prospěšná opatření k založení prvků územního systému ekologické stability lokální úrovně vymezené územním plánem  |

PLOCHY A KORIDORY POUZE S MOŽNOSTÍ UPLATNĚNÍ PŘEDKUPNÍHO PRÁVA

- |         |         |  |
|---------|---------|--|
| Liniové | Plíchné |  |
|         | PO      | Velejné prospěšné stavby občanského vybavení vymezené územním plánem |

PŘEHLED VEŘEJNĚ PROSPĚŠNÝCH STAVEB A VEŘEJNĚ PROSPĚŠNÝCH OPATŘENÍ, PRO KTERÉ LZE PŘÁVA K POZEMKŮM A STAVBÁM VYVLASTNIT

označení	popis	plošné upesnění
VD1	místní komunikace	plochy Z4 a Z8
VD2	zemědělské účelové komunikace	koridor o šířce 4m
E02	zdivčené vedení VVN 400 kV Mirovka – Velká Bíteš	koridor o šířce 300m
VT1	vodovodní výtlak na vodojem Poděšín	koridor o šířce 3m
VT2	splašková kanalizace na ČOV Poděšín	koridor o šířce 3m
U018	založení prvků nadregionálního územního systému ekologické stability	NK 125
VU1	založení prvků lokálního územního systému ekologické stability	LC U polenské cesty, LC Rosecký žlab, LC U červeného žlabu, LK 1, LK 2, LK 3

PŘEHLED VEŘEJNĚ PROSPĚŠNÝCH STAVEB A VEŘEJNÝCH PROSTRANSTVÍ, PRO KTERÉ LZE UPLATNIT PŘEDKUPNÍ PRÁVO

označení	popis	plošné upesnění	možnost uplatnění předkupního práva ve prospěch	katastrální území	parcelní čísla pozemku
PO1	univerzální hrnké pro mlčové hry a doprovodné sportovní plochy	plocha Z8	obec Sirákov	Sirákov	parc. č. 2501 parc. č. 2505

Z A Z N A M O U Č I N N O S T I

Porizovatel: Městský úřad Žďár n.S., odbor rozvoje a územního plánování  
 Oprávněná úřední osoba, pořizovatel:  
 Jméno: Ing. Darina Faronová  
 Funkce: referentka ÚP  
 Podpis:  
 Správní orgán, který vydal Změnu Územního plánu Sirákov: Zastupitelstvo obce Sirákov  
 Pořadové číslo poslední změny: 1  
 Datum nabytí účinnosti změny č.1: otiak úředního razítka

