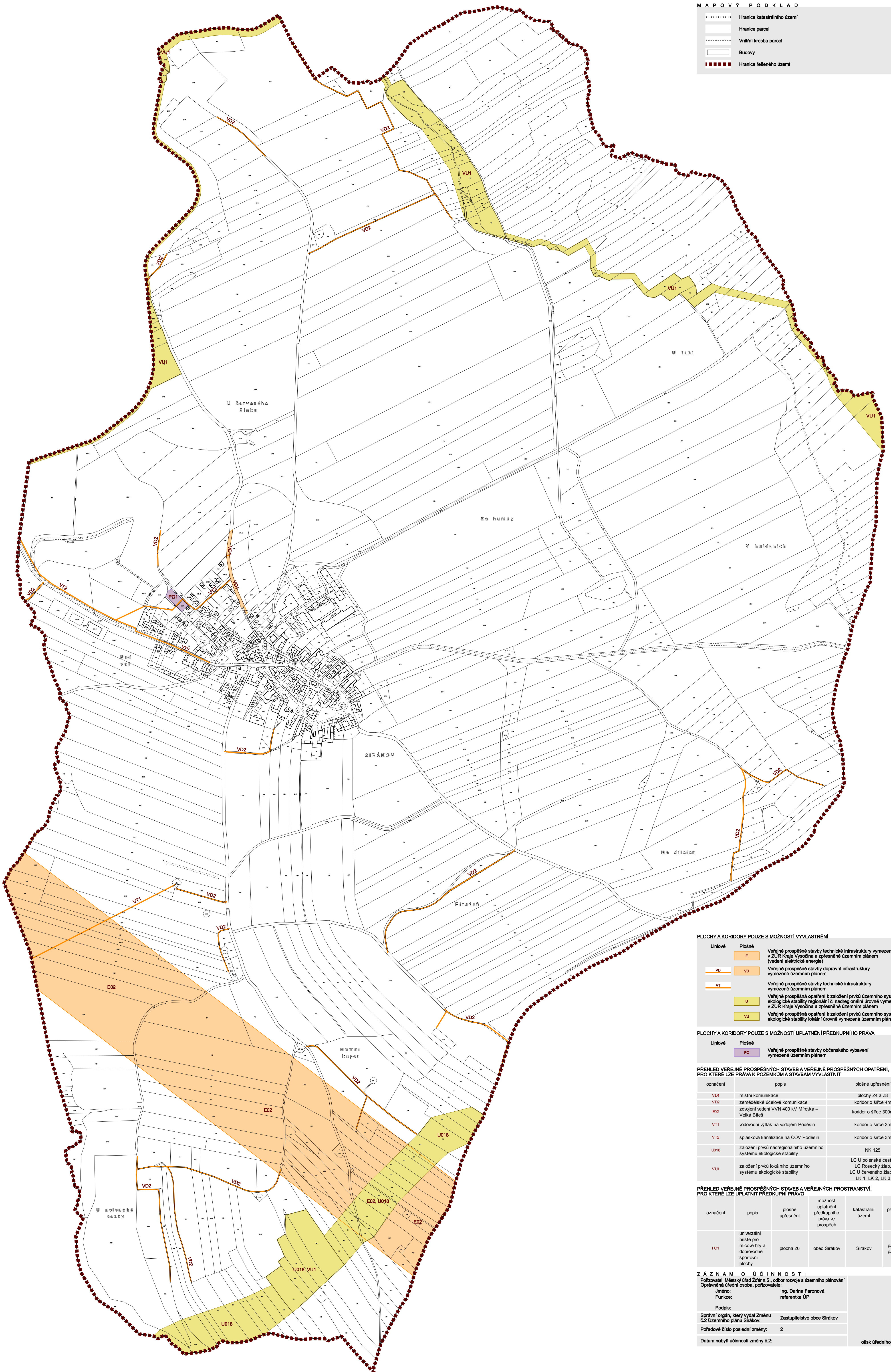


MAPOVÝ PODKLAD

- Hranice katastrálního území
- Hranice parcel
- Vnitřní kresba parcel
- Budovy
- Hranice řešeného území



PLOCHY A KORIDORY POUZE S MOŽNOSTÍ VYVLASTNĚNÍ

- | Liniové | Plíchné | Popis |
|---------|---------|---|
| VD | E | Velejné prospěšné stavby technické infrastruktury vymezené v ZÚR Kraje Vysočina a zřetěšené územním plánem (vedení elektrické energie) |
| VD | VD | Velejné prospěšné stavby dopravní infrastruktury vymezené územním plánem |
| VT | VT | Velejné prospěšné stavby technické infrastruktury vymezené územním plánem |
| | U | Velejné prospěšná opatření k založení prvků územního systému ekologické stability regionální či nadregionální úrovně vymezené v ZÚR Kraje Vysočina a zřetěšené územním plánem |
| | VU | Velejné prospěšná opatření k založení prvků územního systému ekologické stability lokální úrovně vymezené územním plánem |

PLOCHY A KORIDORY POUZE S MOŽNOSTÍ UPLATNĚNÍ PŘEDKUPNÍHO PRÁVA

- | Liniové | Plíchné | Popis |
|---------|---------|--|
| | PO | Velejné prospěšné stavby občanského vybavení vymezené územním plánem |

PŘEHLED VEŘEJNĚ PROSPĚŠNÝCH STAVEB A VEŘEJNĚ PROSPĚŠNÝCH OPATŘENÍ, PRO KTERÉ LZE PRÁVA K POZEMKŮM A STAVBÁM VYVLASTNIT

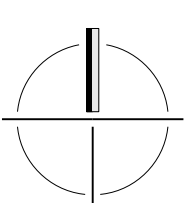
označení	popis	plošné upřesnění
VD1	místní komunikace	plochy Z4 a Z8
VD2	zemědělské účelové komunikace	koridor o šířce 4m
E02	zdivčené vedení VVN 400 kV Mirovka – Velká Bíteš	koridor o šířce 300m
VT1	vodovodní výtlak na vodojem Poděšín	koridor o šířce 3m
VT2	splašková kanalizace na ČOV Poděšín	koridor o šířce 3m
U018	založení prvků nadregionálního územního systému ekologické stability	NK 125
VU1	založení prvků lokálního územního systému ekologické stability	LC U polenské cesty, LC Rosecký žlab, LC U červeného žlabu, LK 1, LK 2, LK 3

PŘEHLED VEŘEJNĚ PROSPĚŠNÝCH STAVEB A VEŘEJNÝCH PROSTRANSTVÍ, PRO KTERÉ LZE UPLATNIT PŘEDKUPNÍ PRÁVO

označení	popis	plošné upřesnění	možnost uplatnění předkupního práva ve prospěch	katastrální území	parcelní čísla pozemků
PO1	univerzální hřiště pro míčové hry a doprovodné sportovní plochy	plocha Z8	obec Sírákov	Sírákov	parc. č. 2501 parc. č. 2505

Z A Z N A M O U Č I N N O S T I

Porizovatel: Městský úřad Žďár n.S., odbor rozvoje a územního plánování
 Oprávněná úřední osoba, pořizovatel:
 Jméno: Ing. Darina Faronová
 Funkce: referentka ÚP
 Podpis: _____
 Správní orgán, který vydal Změnu č.2 Územního plánu Sírákov: Zastupitelstvo obce Sírákov
 Pořadové číslo poslední změny: 2
 Datum nabytí účinnosti změny č.2: _____
 otiak úředního razítka



M 1 : 5000



ÚZEMNÍ PLÁN SÍRÁKOV
 ÚPLNÉ ZNĚNÍ PO VYDÁNÍ ZMĚNY Č. 2

A4 VÝKRES VEŘEJNĚ PROSPĚŠNÝCH STAVEB, OPATŘENÍ A ASANACÍ